



私の、



薬局。

NAGOMI PHARMACY
Recruiting Guide

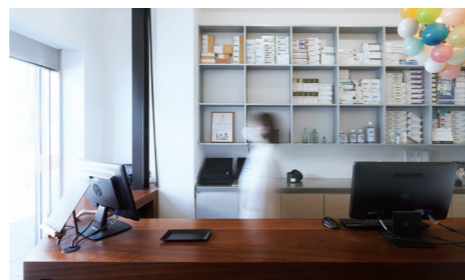
なごみ薬局 採用案内

PHARMACY



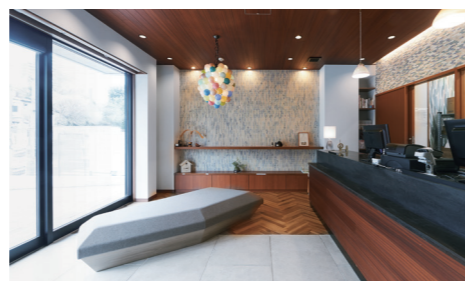
本店 東京警察病院前店

165-0027 東京都中野区野方1-6-1
TEL&FAX:03-6454-0595



西荻南口駅前店

167-0053 東京都杉並区西荻南3-9-7
TEL&FAX:03-6454-2865



上高田店

164-0002 東京都中野区上高田1-8-13
TEL&FAX:03-5942-6080

COMPANY

株式会社なごみ薬局

〔本社〕 東京都中野区野方1-6-1

〔代表取締役〕 渡邊 輝

〔従業員〕 30 名

〔売上高実績〕 5.2 億円 ※2025 年10月末決算

〔業種〕 調剤薬局・医療機関

WEB



Instagram icon



Twitter icon



f Facebook icon



LINE



<https://nagomipharmacy.co.jp>



私の、 薬局。

今の時代だからこそ、できることがある。

今の時代だからこそ、創れる価値がある。

他にはない、私だけの薬局です。

私の、活動 ACTIVITY

調剤薬局にて、処方箋による調剤、監査、投薬、服薬指導のほか、薬剤師としての一般業務をお任せします。また、在宅医療、往診同行、高齢者施設入居者の定期薬準備、講演など地域の健康ステーションとして、様々な活動をしています。

私の、場所 PLACE

素敵な薬局を増やしたいと考える同志の方には、都内に薬局を増やす仕事もお任せします。5年で6店舗にする計画です。時期を見ながらですが、一緒に出店して患者さんのための場を少しずつ増やしていきます。

私の、発見 DISCOVERY

約2500種類の医薬品を取り扱っています。また、専門的な衛生用品、高度医療機器も扱います。日々、その場での判断が求められますが、現場の職員と連携しながら新しい在宅医療の姿を目指して、切磋琢磨、毎日が発見のような職場環境です。

私の、経験 EXPERIENCE

私たちは、卒後最初の研修が薬剤師人生の最も大事な時期だと考え、早めに様々な経験を積んでもらうようにしています。東京都の災害拠点病院である東京警察病院の近くに店舗をかまえる「中野本店」、幼稚園からも近いクリニックモール内にある「上高田店」、駅前で様々なクリニック、病院からの処方箋を扱う「西荻南口駅前店」と、それぞれ異なる特徴のある店舗で、様々な経験ができます。

なごみ薬局の取り組み

APPROACH OF NAGOMI PHARMACY

3 VISIONS -志-

Technology

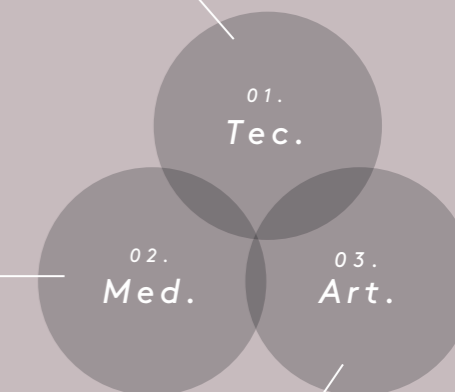
iPadの活用、クラウドによる訪問履歴、事前決済アプリの開発・導入、機械学習やロボティクスなどを取り入れ、最先端のテクノロジーをいかした薬局を目指しています。心から元気に笑顔と希望が溢れる薬局を作り、健康な未来づくりに貢献します。

Medical

地域支援体制の確立。地域の方に寄り添った医療に貢献できるよう、在宅や施設の場にドクターや看護師と訪問同行を行います。病院前での高度薬学管理への対応準備。訪問看護ステーションの看護師や、薬局に在在する管理栄養士、ケアマネジャーなどとも業務で連携、意見交換会が開催されています。薬学的根拠をもとに健康で幸せを感じられる社会にします。

Art

北欧の図書館をイメージした店舗内装で、患者さんになごみの場を提供しています。デザインシンキングを取り入れ、来店される患者さん目線で、店舗内装や顧客体験にこだわり、Artを通して、心から元気になる店舗づくりを行っています。挑戦的に学び、可能性を信じて、日に新たに人の役に立つ仕事に取り組めます。



ROBOT DISPENSING ロボット調剤

なごみ薬局上高田店では、調剤ロボットを導入し、粉薬（散薬）の調剤工程を全自動化しています。調剤ロボットを導入することで、私たち薬剤師は対物業務から対人業務へシフトさせることができます。他にも、全店舗共通した医薬品管理システム、在庫最適化など、調剤アプリケーションを独自で開発し、より安全性と生産性を高めます。



BRIDGE BETWEEN MEDICAL CARE AND WELFARE 医療と福祉の橋渡し

薬局のケアマネジャーや管理栄養士、訪問看護師と連携。薬学以外の知識を学び、薬学で学んだことを最大限に活用できます。他職種と話し合いながら、薬剤を通して地域に貢献していきます。患者さんファースト、誰ひとり取り残さない、人の役に立つ仕事をする事で、感謝され次の仕事のやりがいにつながります。



INTERNET SERVICE BUSINESS インターネットサービス事業

保険外の訪問介護サービス「みつかけあ」。地域プラットフォームを構築し新しい医療福祉のカタチを目指します。現在は、他にメディカルベイ、お薬マーケット、薬ともを開発。独自のアプリケーションにより、安全性を高め、世の中に貢献することを目指します。

STAFF VOICE .01

全人的なケアができる
薬剤師を目指して

私は病院の門前にある薬局で外来処方箋の応需を行うほか、在宅の訪問薬剤管理指導も担当しています。また、訪問先の特別養護老人ホームでは、2週間に1度、施設看護師長や往診医とのカンファレンスにも参加し、治療方針の確認や処方の提案などを行っています。1年目からこうしたチーム医療の一員として活躍できることは、大きなやりがいになっています。

一方、職場の雰囲気の良さも当社の魅力の一つ。個々を尊重する社風なので、社歴にかかわらず主体的に仕事に取り組むことができ、同時に会社全体で新人をサポートしてくれます。働きやすい環境も整備されており、残業は多くても月10時間程。自己研鑽のための費用も会社が負担してくれるので、空いた時間にeラーニングで資格取得に向けた勉強をしています。

目指しているのは、全人的なケアができる薬剤師になることです。薬による治療も大切ですが、治療中心の人生では幸せとは言えないでしょう。減薬や断薬につながるような健康サポートも考えながら、いきいきとした人生を送っていただけるよう、患者さん一人ひとりのQOL※の向上に貢献していきたいと思っています。

※QOL (Quality of Life)
※NBM (Narrative Based Medicine)

薬剤師 2018年入社
石田 みのり さん
Ishida Minori

患者さんの想いを汲んだ
対話ベースの投薬。

大切にしているのは患者さんとの対話を重視したNBM※の考え方です。エビデンスに基づいた投薬が必ずしも患者さんにとって最適解になるとは限らないので、一人ひとりの要望や人生観まで考慮した投薬を心がけています。

STAFF VOICE .02

患者さんへの貢献を
追求していける薬局

当社では“患者さんを心から元気にする”という考えのもと、「ここに来て良かった!」と思っていただけるような店舗づくりを追求しています。そのため、調剤の自動化を進めて対人業務に集中できる体制を整えているほか、癒しを感じていただける内装にもこだわっています。また、訪問薬剤管理指導や管理栄養士と食支援などを実施し、積極的に地域との接点を持っていることも特徴です。

新人教育では、教育担当が定期的に面談を行い、スキルの習得状況に応じて取り組む内容を決めていきます。実際の指導は店舗スタッフ全員で行うので、先輩たちに気軽に相談できます。また、実務知識だけでなく、「なぜそうしているのか?」といった業務の意図や背景も伝えていくので、いち早く主体的に仕事に取り組めるようになるでしょう。

当社はトップを含め若い人が多く、風通しの良い社風が自慢でもあります。社歴にかかわらず意見を発信でき、「こんなことをやりたい!」というアイデアがあるなら、“患者さんのため”という点さえブレていなければ実行できます。現在、求められる薬局の姿が変わりつつあります。SDGs※と足並みを揃え、すべての人の健康と幸せに貢献する新しい薬局を一緒に作っていきましょう。

※SDGs (持続可能な開発目標)

管理薬剤師/課長 2013年入社
井出 昌利 さん
Ide Masatoshi

個々を尊重しながら
支え合って働いています。

気のいい仲間が集まっており、コミュニケーションが取りやすい職場環境です。個々を尊重しつつ、互いに支え合いながら仕事を行っています。やってみたいことにも挑戦しやすく、主体的に仕事に取り組んでいきます。

教育プログラム

EDUCATION PROGRAM

一人ひとりが志をもって成し遂げるキャリアパスを

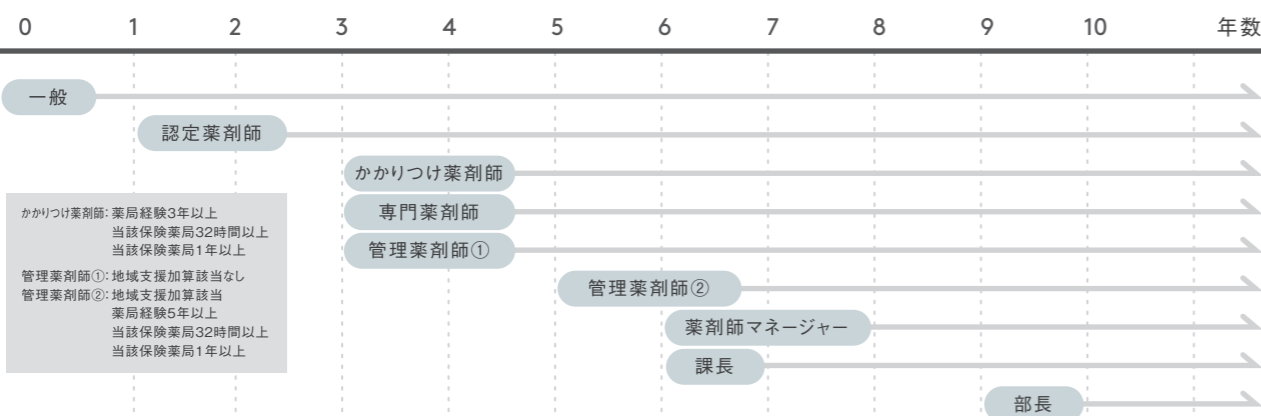
手順書に従い、安全に医薬品を提供できるようにしっかりと準備。

個性を活かしながら理想とする薬剤師になれるようにサポートします。

	1ヶ月	3ヶ月	6ヶ月	12ヶ月
目標	<ul style="list-style-type: none"> 社会人としての基本ルールの把握 窓口対応 採用薬を知る 外来支援、予製 自動分包機、粉碎 ダブル監査ありの調剤ができる 	<ul style="list-style-type: none"> 調剤、監査、投薬一人でやる 施設の監査 一包化が一人でできる 粉、シロップ調剤 	<ul style="list-style-type: none"> ひと通りの業務の流れを把握 2店舗配属 目標を立てる 施設、在宅の担当をもつ 	<ul style="list-style-type: none"> 一人で対応、判断できる 在宅担当を複数もつ 施設担当 実習生、後輩に教えられる
OJT	<ul style="list-style-type: none"> 外来支援、予製 施設一包化、粉碎（一緒に） 調剤（先輩のダブルチェックあり） 業務の流れを覚える（開店閉店業務） 施設同行 	<ul style="list-style-type: none"> 様子を見て投薬を任せる（見学、見守り各30人以上） 施設の監査説明 他店舗出勤 施設、在宅同行 	<ul style="list-style-type: none"> 日常業務を都度チェック 目標面談 施設、在宅を任せる 	<ul style="list-style-type: none"> 在宅振り分け 施設振り分け 都度面談
研修	<ul style="list-style-type: none"> 理念 基本マナー 電話対応 窓口対応 採用薬テスト 調剤、投薬 リスクマネジメント 	<ul style="list-style-type: none"> 粉、シロップについて 粉シロップ換算 施設について 在宅について 疑義紹介 	<ul style="list-style-type: none"> 新人研修全ての項目が終了していること 	
	認定薬剤師取得			

一年後のあるべき姿 VISION FOR A YEAR LATER

- なごみ薬局の社員として責任ある行動ができる
- 自主的に判断して行動できる
- 社内のルールを把握している
- 調剤、監査、投薬を任せられる
- 2~3店舗対応できる
- 施設、在宅の担当をもつ
- 実習生、後輩に教えられる
- 自分で目標を立てられる
- 目標実行に向けて継続的に努力できる



福利厚生

WELFARE

社員とその家族を大切にし、守るための諸制度

ライフステージが変化しても腰を落ち着けて長く働いていけるよう、

さまざまな福利厚生制度を整備して社員一人ひとりの人生を支えています。

自己研鑽のための各種サポート

資格取得のための登録代・研修参加費、自己研鑽のための学会・研修参加費、本代などを支給。



子育て支援

[月3,000円/1人支給]

時短勤務は12歳まで可。ママさん社員のための懇親会もあり。



美容代補助

[対象者: 勤続年数3年以上]

美容室・理髪店の利用代として、男女共3ヶ月に1回5千円を支給。



メンター制度、キャリアサポート

新人は半年間メンターが成長をサポート。キャリアプランによって勤務スタイルの変更も可能。



お食事会

[参加費無料]

忘年会や星付きレストランでのお食事会などを開催。



インフルエンザワクチン代、健康診断費用の支給

インフルエンザワクチンおよび健康診断の費用を1年に1回支給。



白衣・シューズ・クリーニング代支給

白衣5枚まで、シューズ1足まで購入代金および週1回の白衣クリーニング費用を支給。



会議用飲食代

会議をスターバックスなどで行った際の飲食代を月5,000円まで会社が補助。



数字で見る、なごみ薬局

Q1. 有給休暇の取得率は?

90.0%

時間単位で取得できる有給休暇はほとんど消化。残業予定や休みのシフトは「かえる会議」で話し合っていて決めており、休みを取りやすくなっています。

Q2. 役員・管理職の女性比率は?

66.6%

役員/管理職6名のうち、4名が女性です。充実した子育て支援や業界平均より高めの給与/報酬体系があるため、男女の区別なく活躍していただけます。

Q3. 社員の定着率は?

100%

入社後3年間の定着率は100%。定期的実施している社内満足度調査では「人間関係」のスコアが高く、気持ちよく働ける職場環境となっています。